

Emplacements du radar pédagogique

Nord



117 Route de Livet



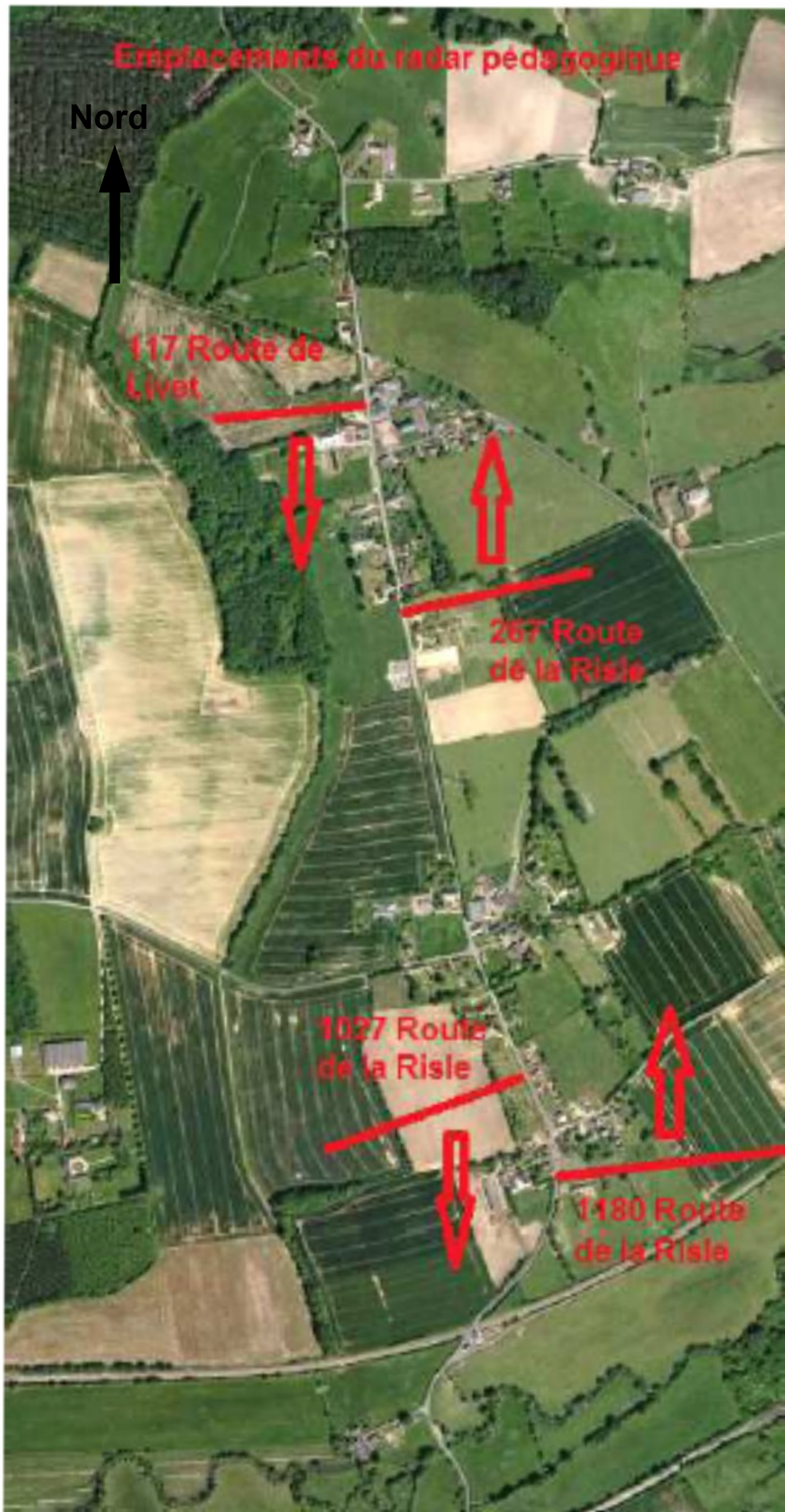
267 Route de la Risle



1027 Route de la Risle



1180 Route de la Risle



Emplacement : 117 Route de Livet (face à l' atelier municipal)- synthèse des mesures radar pédagogique

Dates	Mode	Sens de circulation	Nb. véhicules/jour	Vitesses moyennes	Vitesses maximum	V 30	V 50	V 85
1/10 au 5/11	Espion+Affichage	Entrant : N S	120	48 km/h	120 km/h	40 km/h	46 km/h	62 km/h
		Sortant : S N	118	50 km/h	129 km/h	42 km/h	50 km/h	66 km/h
1/10 au 15/10	Espion	Entrant : N S	121	50 km/h	120 km/h	42 km/h	49 km/h	65 km/h
		Sortant : S N	120	49 km/h	129 km/h	41 km/h	49 km/h	66 km/h
15/10 au 5/11	Affichage	Entrant : N S	119	46 km/h	114 km/h	40 km/h	44 km/h	60 km/h
		Sortant : S N	116	51km/h	107 km/h	43 km/h	50 km/h	66 km/h

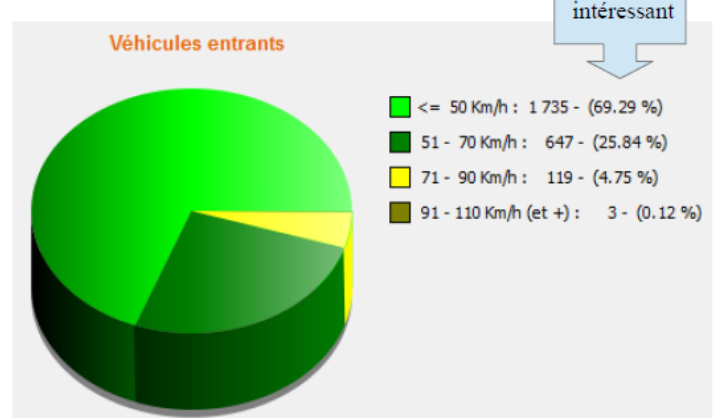
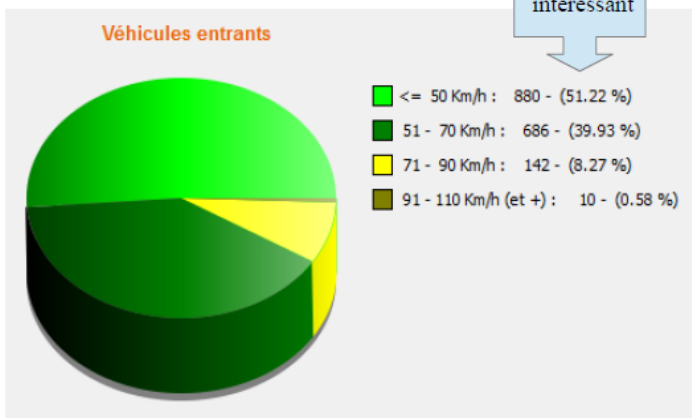
V30 ; 50 ; 85 : c'est à dire 30 %, 50 % ou 85% des véhicules roulent à moins de xx km/h

L' interprétation des modes espion et affichage,ne peut (bien entendu) se faire que dans le sens entrant

N: nord ; S:sud

Mode espion

Mode affichage



Emplacement : 117 Route de Livet (face à l' atelier municipal)- synthèse des mesures radar pédagogique

Dates	Mode	Sens de circulation	Nb. véhicules/jour	Vitesses moyennes	Vitesses maximum	V 30	V 50	V 85
28/02 au 02/04	Espion+Affichage	Entrant : N S	112	49 km/h	101 km/h	42 km/h	48 km/h	63 km/h
		Sortant : S N	124	48 km/h	127 km/h	37 km/h	48 km/h	66 km/h
28/02 au 16/03	Espion	Entrant : N S	103	51 km/h	101 km/h	44 km/h	51 km/h	65 km/h
		Sortant : S N	128	46 km/h	127 km/h	33 km/h	46 km/h	66 km/h
16/03 au 02/04	Affichage	Entrant : N S	120	47 km/h	90 km/h	40 km/h	45 km/h	62 km/h
		Sortant : S N	120	50 km/h	116 km/h	41 km/h	50 km/h	66 km/h

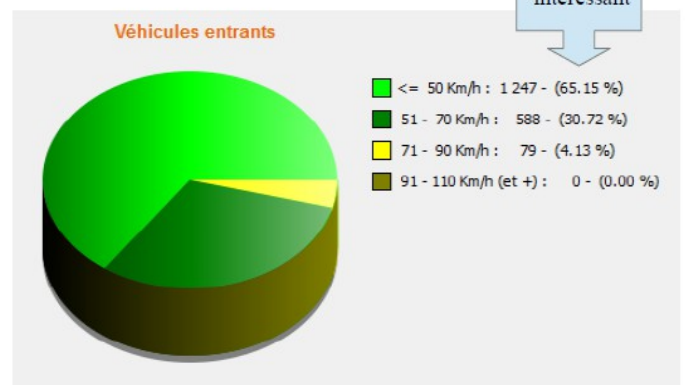
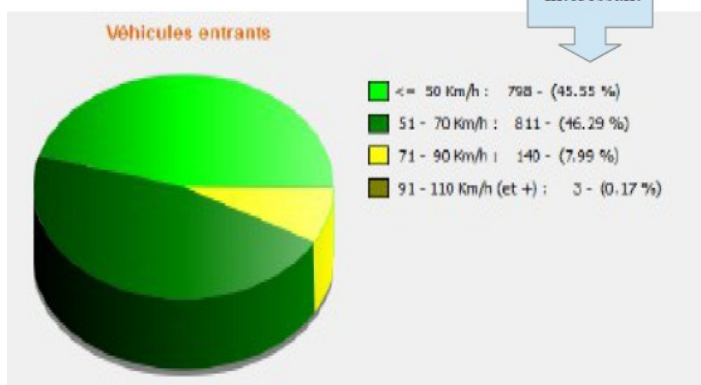
V30 ; 50 ; 85 : c'est à dire 30 %, 50 % ou 85% des véhicules roulent à moins de xx km/h

L' interprétation des modes espion et affichage,ne peut (bien entendu) se faire que dans le sens entrant

N: nord ; S:sud

Mode espion

Mode affichage



BEAUF AI

Emplacement : 267 Route de la Risle - synthèse des mesures radar pédagogique

Dates	Mode	Sens de circulation	Nb. véhicules/jour	Vitesses moyennes	Vitesses maximums	V 30	V 50	V 85
14/01 au .. 23/02	Espion+Affichage	Entrant : S N	130	51 km/h	106 km/h	43 km/h	49 km/h	67 km/h
		Sortant : N S	132	55 km/h	118 km/h	48 km/h	56 km/h	71 km/h
14/01 au 29/01	Affichage	Entrant : S N	131	48 km/h	104 km/h	40 km/h	45 km/h	64 km/h
		Sortant : N S	128	54 km/h	118 km/h	48 km/h	55 km/h	70 km/h
10/02 au 23/02	Espion	Entrant : S N	129	54 km/h	106 km/h	45 km/h	52 km/h	69 km/h
		Sortant : N S	136	56 km/h	114 km/h	48 km/h	56 km/h	71 km/h

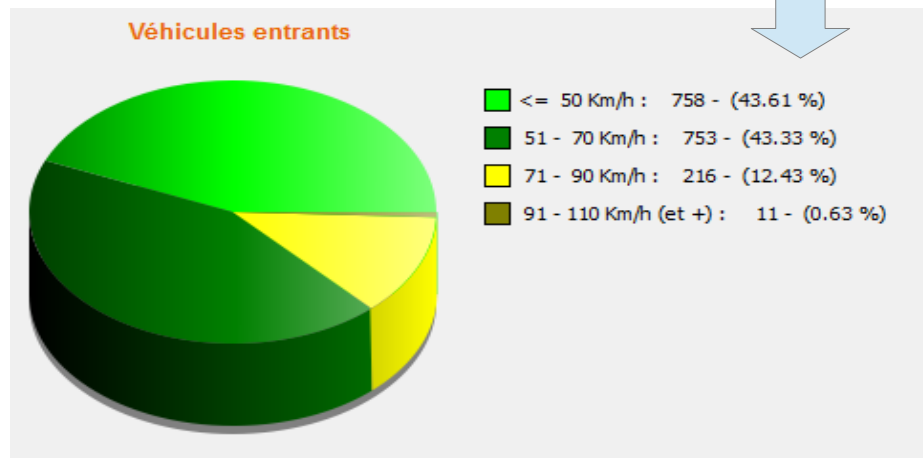
V30 ; 50 ; 85 : c'est à dire 30 %, 50 % ou 85% des véhicules roulent à moins de xx km/h

L'interprétation des modes espion et affichage, ne peut (bien entendu) se faire que dans le sens entrant

N: nord ; S:sud

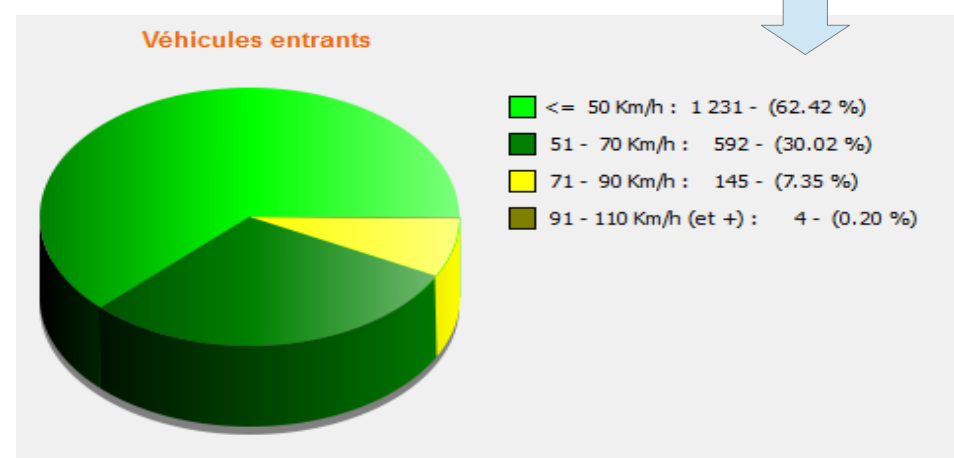
Mode espion

intéressant



Mode affichage

intéressant



BEAUF AI

Emplacement : 1027 Route de la Risle (face à l'habitation de Mme M. Prunier) - synthèse des mesures radar pédagogique

Dates	Mode	Sens de circulation	Nb. véhicules/jour	Vitesses moyennes	Vitesses maximum	V 30	V 50	V 85
8/11 au 7/12	Espion+Affichage	Entrant : N S	225	47 km/h	106 km/h	41 km/h	45 km/h	59 km/h
		Sortant : S N	218	46 km/h	123 km/h	40 km/h	46 km/h	59 km/h
22/11 au 7/12	Espion	Entrant : N S	215	49 km/h	106 km/h	42 km/h	48 km/h	61 km/h
		Sortant : S N	205	47 km/h	102 km/h	41 km/h	49 km/h	66 km/h
8/11 au 21/11	Affichage	Entrant : N S	236	45 km/h	94 km/h	39 km/h	43 km/h	55 km/h
		Sortant : S N	231	45 km/h	123 km/h	41 km/h	47 km/h	60 km/h

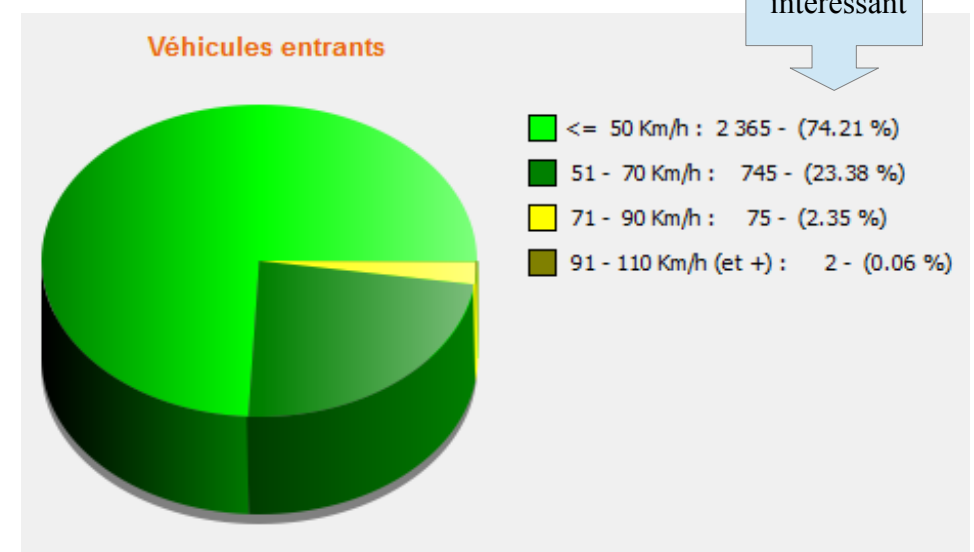
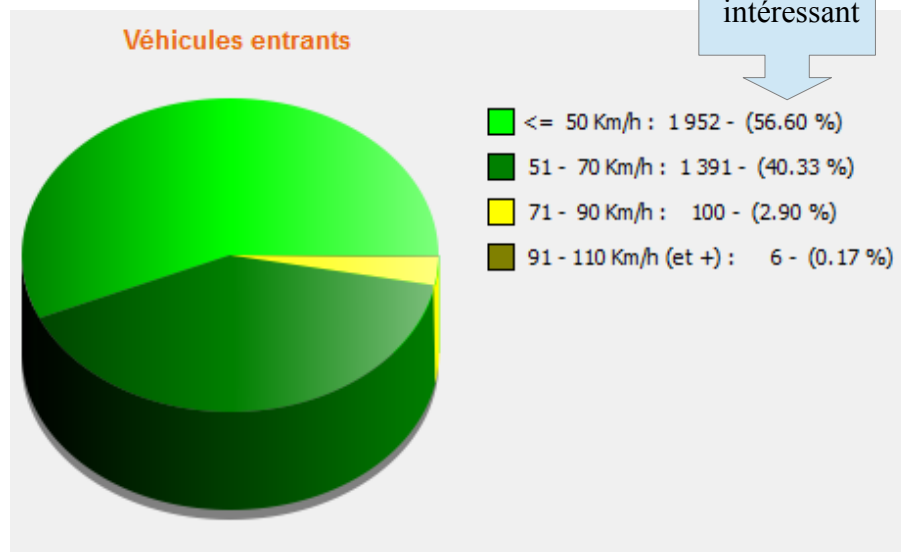
V30 ; 50 ; 85 : c'est à dire 30 %, 50 % ou 85% des véhicules roulent à moins de xx km/h

L'interprétation des modes espion et affichage, ne peut (bien entendu) se faire que dans le sens entrant

N: nord ; S:sud

Mode espion

Mode affichage



BEAUF AI

Emplacement : 1180 Route de la Risle (*Parking ancien cimetiè re*) - synthèse des mesures radar pédagogique

Dates	Mode	Sens de circulation	Nb. véhicules/jour	Vitesses moyennes	Vitesses maximums	V 30	V 50	V 85
10/12 au 14/01	Espion+Affichage	Entrant : S N	165	41 km/h	87 km/h	35 km/h	40 km/h	52 km/h
		Sortant : S N	174	43 km/h	84 km/h	37 km/h	42 km/h	54 km/h
10/12 au 27/12	Espion	Entrant : S N	188	42 km/h	82 km/h	35 km/h	41 km/h	53 km/h
		Sortant : N S	196	43 km/h	84 km/h	36 km/h	42 km/h	54 km/h
27/12 au 14/01	Affichage	Entrant : S N	142	40 km/h	87 km/h	34 km/h	39 km/h	50 km/h
		Sortant : N S	151	43 km/h	81 km/h	37 km/h	42 km/h	54 km/h

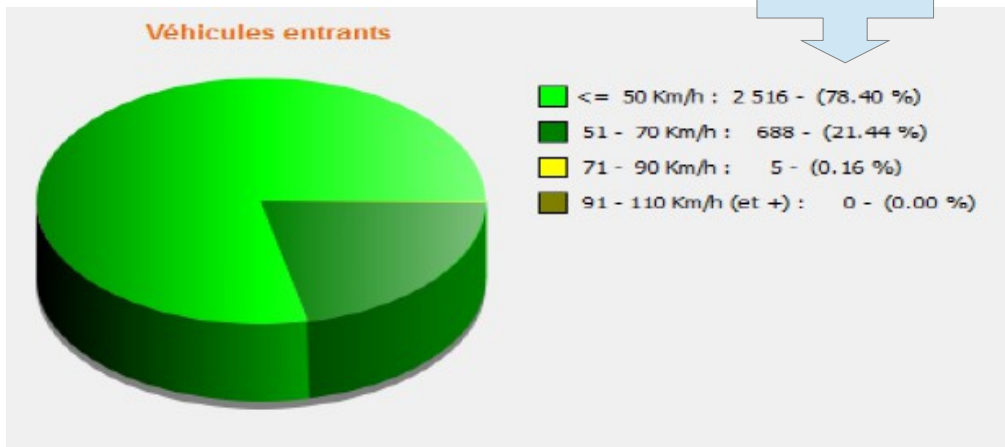
V30 ; 50 ; 85 : c'est à dire 30 %, 50 % ou 85% des véhicules roulent à moins de xx km/h

L'interprétation des modes espion et affichage, ne peut (bien entendu) se faire que dans le sens entrant

N: nord ; S:sud

Mode espion

intéressant



Mode affichage

intéressant

