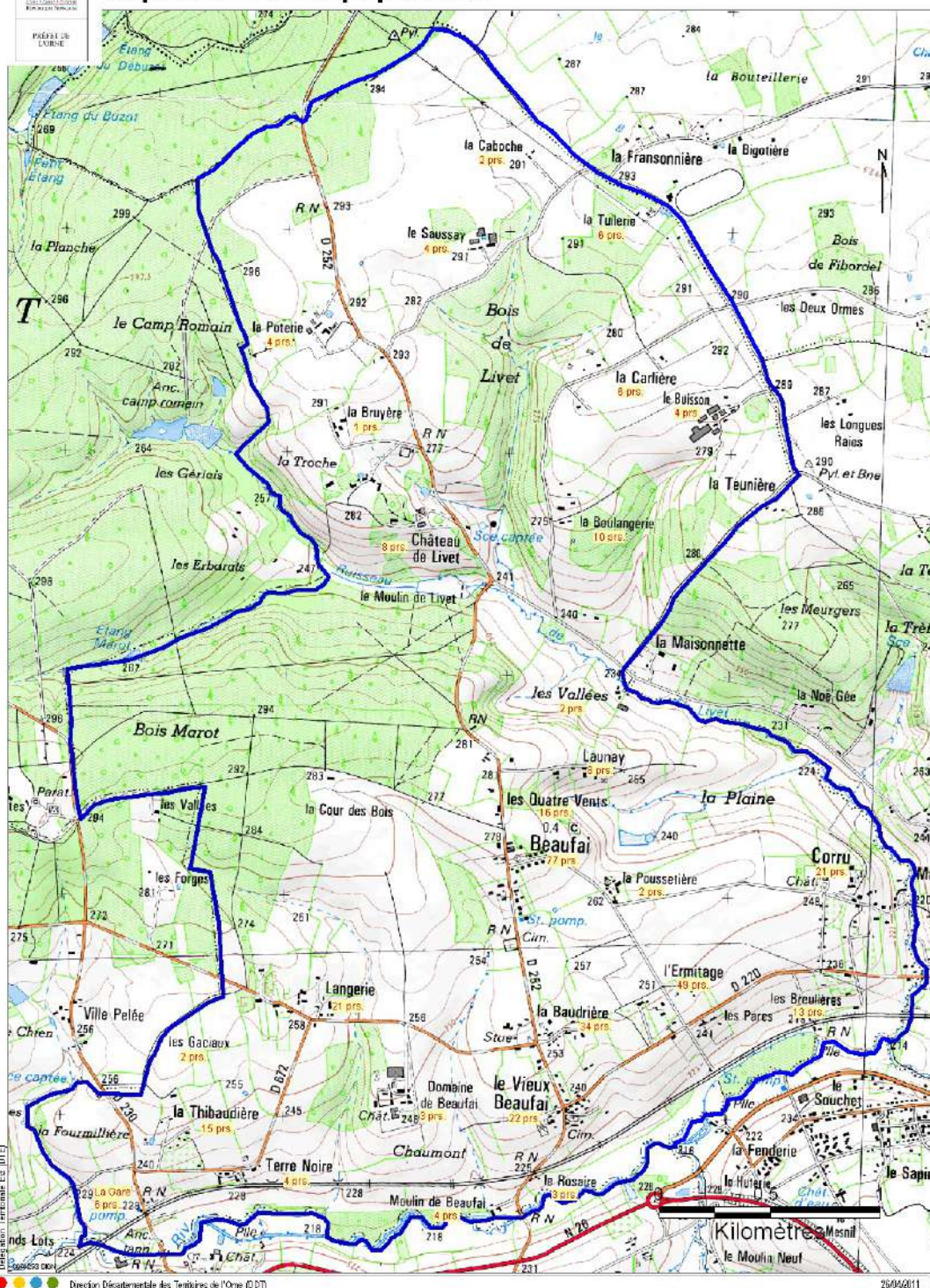




# Répartition de la population



# BEAUFAI

Le nom de la localité est attesté sous les formes Belfai en 1092, de Bello Fayaco vers 1350.

De l'oïl bel, « beau » et de l'oïl fai « ensemble de hêtres »,

« beau bois de hêtres » ou évoque un « beau hêtre »

Superficie : 1290 ha

## Recensement 2025

- Population municipale : 314
- Population totale : 321

## Évolution de la population

1793	1841	1926	1990	2009	2020
440	522	542	308	359	342

Le gentilé est Beaufaien ; Beaufaienne

## Habitat

- Résidences principales : 140
- Résidences secondaires : 23
- Logements en location : 16
- Logements vacants : 10